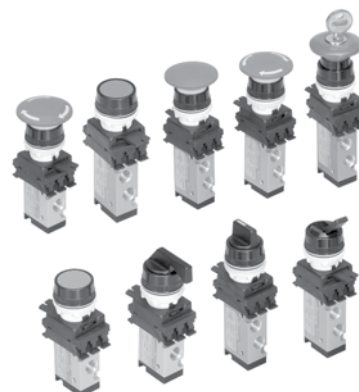


Компактный клапан G1/8 • Серия DS2

Клапан панельного монтажа — G1/8

Особенности

- Конструкция золотника.
- Подходит для панельного монтажа.
- Возможность индивидуального монтажа.
- Базовый блок, общий для всех переключателей.
- Наличие широкого выбора переключателей.



Технические характеристики

| Модель | DS2 |
|--|--|
| Тип | 3/2 и 5/2 |
| Конструкция | Золотниковый |
| Размер отверстия | Впуск, выпуск, сброс — G1/8 |
| Среда | Сжатый воздух — сухой фильтрованный, воздушно-масляная смесь |
| Диапазон рабочего давления | 1–8 бар |
| Толщина панели | 1–4 мм |
| Рекомендуемое масло для смазки | ISO VG32 |
| Температура окружающего воздуха / среды | 5–60° С |
| Расход [®] | 450 л/мин |
| Материалы конструкции | Алюминий, нитрил, конструкционная пластмасса |

® Давление на входе 6 бар и перепад давления 1 бар



| 3/2 Клапан панельного монтажа | | | 5/2 Клапан панельного монтажа | |
|-------------------------------|---------------|---------------|-------------------------------|----------|
| № для заказа | NO - DS234P60 | NC - DS244P60 | № для заказа | DS254P60 |
| Обозначение | | | Обозначение | |
| | | | | |
| | | | | |

Компактный клапан G1/8 • Серия DS2

3/2 Клапан панельного монтажа с приводом

| Грибовидная кнопка «нажимно-поворотная» | | Грибовидная кнопка «нажимная» | | Рычажная головка | | Потайная головка | |
|---|--|-------------------------------|--------------------------------|------------------|--------------------------------|------------------|--------------------------------|
| Цвет | № для заказа | Цвет | № для заказа | Цвет | № для заказа | Цвет | № для заказа |
| Красный | НО — DS234P60-MT1A НЗ — DS244P60-MT1A | Красный | DS234P60-MP1A DS244P60-MP1A | Черный | DS234P60-TH3A DS244P60-TH3A | Красный | DS234P60-FH1A DS244P60-FH1A |
| | | Зеленый | DS234P60-MP2A DS244P60-MP2A | | | Зеленый | DS234P60-FH2A DS244P60-FH2A |
| | | Черный | DS234P60-MP3A DS244P60-MP3A | | | | |
| НО | НЗ | НО | НЗ | НО | НЗ | НО | НЗ |
| | | | | | | | |
| | | | | | | | |

| Симметричная головка | | Симметричная головка с «пружинным возвратом» | | Рычажная головка | | Грибовидная головка с блокировкой и ключом | |
|----------------------|--|--|--|------------------|--------------------------------|--|--------------------------------|
| Цвет | № для заказа | Цвет | № для заказа | Цвет | № для заказа | Цвет | № для заказа |
| Черный | НО — DS234P60-SH3A НЗ — DS244P60-SH3A | Черный | НО — DS234P60-SR3A НЗ — DS244P60-SR3A | Черный | DS234P60-LH3A DS244P60-LH3A | Красный | DS234P60-ML1A DS244P60-ML1A |
| | | | | | | | |
| НО | НЗ | НО | НЗ | НО | НЗ | НО | НЗ |
| | | | | | | | |
| | | | | | | | |

Компактный клапан G1/8 • Серия DS2

5/2 Клапан панельного монтажа

| Грибовидная кнопка «нажимно-поворотная» | | Грибовидная кнопка «нажимная» | | Рычажная головка | | Потайная головка | |
|---|---------------|--|---------------|------------------|---------------|--|---------------|
| Цвет | № для заказа | Цвет | № для заказа | Цвет | № для заказа | Цвет | № для заказа |
| Красный | DS254P60-MT1A | Красный | DS254P60-MP1A | Черный | DS254P60-TH3A | Красный | DS254P60-FH1A |
| | | Зеленый | DS254P60-MP2A | | | Зеленый | DS254P60-FH2A |
| | | Черный | DS254P60-MP3A | | | | |
| | | | | | | | |
| | | | | | | | |
| | | | | | | | |
| Симметричная головка | | Симметричная головка с «пружинным возвратом» | | Рычажная головка | | Грибовидная головка с блокировкой и ключом | |
| Цвет | № для заказа | Цвет | № для заказа | Цвет | № для заказа | Цвет | № для заказа |
| Черный | DS254P60-SH3A | Черный | DS254P60-SR3A | Черный | DS254P60-LH3A | Красный | DS254P60-ML1A |
| | | | | | | | |
| | | | | | | | |
| | | | | | | | |

Порядок заказа

При заказе клапана панельного монтажа с приводом указывайте номер заказа, приведенный в соответствующих таблицах.

Клапан с ручным приводом М5 • Серия DP2

Клапан панельного монтажа — М5

Особенности

- Подходит для панельного монтажа.
- Возможность индивидуального монтажа.
- Базовый блок, общий для всех переключателей.
- Наличие широкого выбора переключателей.

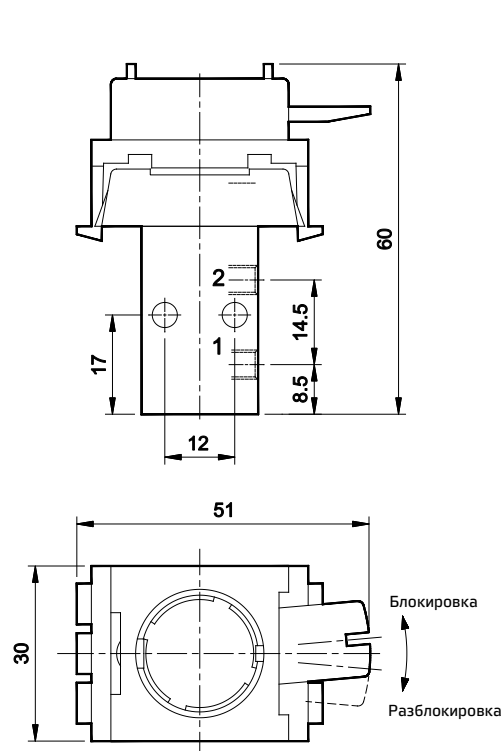
Технические характеристики

| Модель | DP2 |
|---|---|
| Размер отверстия | М5 |
| Температура окружающего воздуха / среды | 5–60° С |
| Макс. рабочее давление | 8 бар |
| Ход | 2,5 мм |
| Среда | Сжатый воздух, фильтрованный, воздушно-масляная смесь |
| Расход [Ⓞ] (1 2) | 130 л/мин |
| Материалы конструкции | Корпус: алюминий, уплотнения: нитрил |

Ⓞ Давление на входе 6 бар и перепад давления 1 бар



3/2 Плунжерный клапан панельного монтажа



1 — выпуск, 2 — выпуск, 3 — сброс

| | |
|--------------|----------|
| № для заказа | DP242P70 |
| Обозначение | |

Клапан с ручным приводом М5 • Серия DP2

3/2 Плунжерный клапан панельного монтажа

| Грибовидная кнопка «нажимно-поворотная» | | Грибовидная кнопка «нажимной» | | Рычажная головка | | Потайная головка | |
|---|---------------|-------------------------------|---------------|------------------|---------------|------------------|---------------|
| Цвет | № для заказа | Цвет | № для заказа | Цвет | № для заказа | Цвет | № для заказа |
| Красный | DP242P70-MT1A | Красный | DP242P70-MP1A | Черный | DP242P70-TH3A | Красный | DP242P70-FH1A |
| | | | | | | Зеленый | DP242P70-FH2A |
| | | | | | | | |
| | | | | | | | |

| Симметричная головка | | Рычажная головка | | Грибовидная головка с блокировкой и ключом | |
|----------------------|---------------|------------------|---------------|--|---------------|
| Цвет | № для заказа | Цвет | № для заказа | Цвет | № для заказа |
| Черный | DP242P70-SH3A | Черный | DP242P70-LH3A | Красный | DP242P70-ML1A |
| | | | | | |
| | | | | | |

Порядок заказа

При заказе ручных и механических клапанов указывайте номер заказа, приведенный в соответствующих таблицах.